



- Couleur CMJN.
- Résolution 300 dpi.
- Taux d'encre 320% max (somme des couleurs CMJN en pourcentage).

Mentions obligatoires SACEM pour la reproduction Audio et autres logos à incorporer selon vos supports.



PHRASE DE DROIT

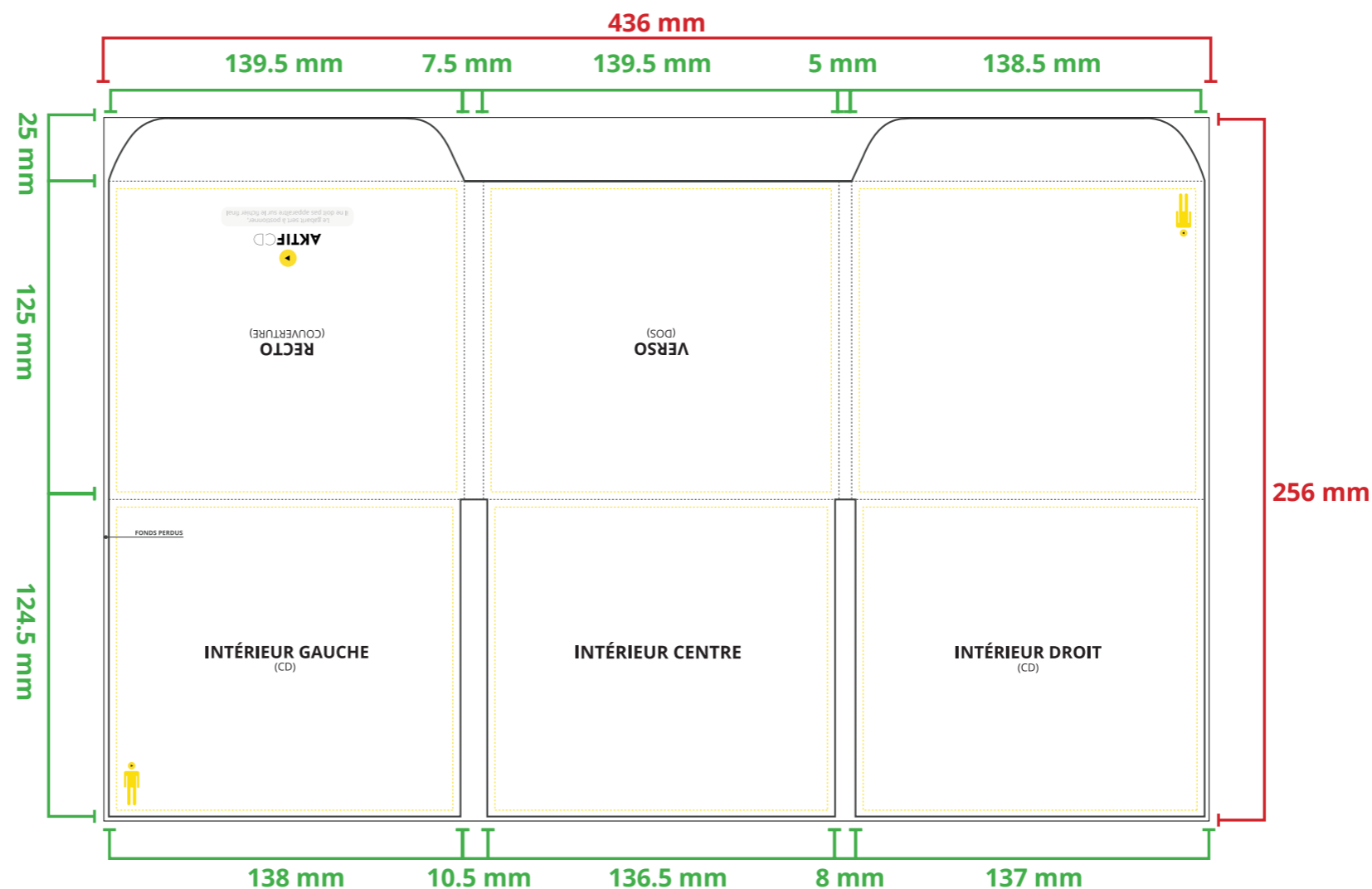
Les fonds perdus nous permettent de couper dans de la matière imprimée et d'obtenir une découpe impeccable de votre document.

Il faut rajouter au **minimum 3 mm** de fond perdu de chaque côté de votre document. Vos textes, images et tout autre élément graphique doivent être au moins à 3 mm du bord afin d'éviter que ceux-ci ne se retrouvent coupés.

Le gabarit PDF indique les cotations, les éléments graphiques ne doivent être en aucun cas disposés sur le PDF. Taille réelle non respectée.

DIGISLEEVE 3 VOLETS

2 CD à Gauche et à Droite



Format avec fond perdu	L 436 mm x H 280.5 mm
Format fini	L 430 mm x H 274.5 mm

- Traits de coupe
 - - - Zone limite de texte
 - - - Pliure
- Fonds Perdus 3 mm